

Mentrau

laith

Cymru

Hyfforddiant Iechyd a Diogelwch i Swyddogion Mentrau Iaith

Alan Gwynant CMIOSH

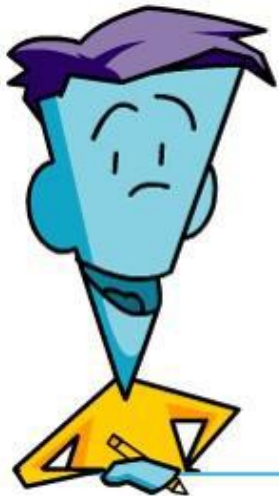
ALMAIR

Cwrs Iechyd a Diogelwch

- ▶ Cyflwyniad
- ▶ Pam bod I&D yn bwysig
- ▶ Diffinio Perygl a Risg
- ▶ Adnabod peryglon cyffredin
- ▶ Iechyd a Diogelwch mewn digwyddiad

1. Pam bod lechyd a
Diogelwch yn bwysig?

CWIS



ALMAIR

Pam fod Iechyd a Diogelwch yn bwysig?

- ▶ Ar gyfartaledd, mae ___ o bobl yn cael eu lladd bob mis yn y gweithle
- ▶ Ateb: 17
- ▶ Ar gyfartaledd, mae gweithiwr yn dioddef anaf difrifol bob _____ munud
- ▶ Ateb: 18munud

Pam fod Iechyd a Diogelwch yn bwysig?

- ▶ Ar gyfartaledd, collir ___ miliwn o ddyddiau gwaith bob blwyddyn drwy anafiadau neu salwch yn y gweithle
- ▶ Ateb: 17miliwn

Pwy sydd yn gyfrifiol am lechyd a Diogelwch?

- ▶ Chi
- ▶ Eich cydweithwyr
- ▶ Pwyllgor/cyflogwr
- ▶ Rhywun arall



ALMAIR

Pwy sydd yn gyfrifiol am
lechyd a Diogelwch?

ATEB

PAWB!



ALMAIR

Mae yswiriant yn cymeryd
gofal o'r holl gostau os bydd
damwain?

- ▶ Gwir?
- ▶ Anwir?



Mae yswiriant yn cymeryd
gofal o'r holl gostau os bydd
damwain?

► Anwir



ALMAIR

Mae'n bosib y bydd eich sefydliad yn derbyn dirwy os byddwch yn gyfrifol am achosi niwed/salwch?

- ▶ Gwir?
- ▶ Anwir?



Mae'n bosib y bydd eich sefydliad yn derbyn dirwy os byddwch yn gyfrifol am achosi niwed/salwch?

► Gwir



Systemau Cyfreithiol yn Lloegr a Chymru

- ▶ Troseddol
- ▶ Sifil

Prif Gyfreithiau Iechyd a Diogelwch

- ▶ Cyfraith Iechyd a Diogelwch yn y gweithle 1974
- ▶ Rheoliadau Rheoli Iechyd a Diogelwch yn y gweithle 1999

Rhai Rheolaidau Eraill

- ▶ Scrin Cyfrifiadur/Display Screen
- ▶ RIDDOR
- ▶ Codi a llaw/Manual Handling
- ▶ LOLER
- ▶ CDM Regs 2015
- ▶ Gweithio ar uchder/Work at Height
- ▶ Gweithle/Workplace (Health, Safety and Welfare) Regulations

Rhai Rheoliadau Eraill

- ▶ Trydan/Electricity at Work Regs
- ▶ COSHH
- ▶ Sŵn/Noise at Work Regulations
- ▶ Health and Safety (First Aid) Regulations
- ▶ Provision and Use of Work Equipment Regulations

Euog o drosedd iechyd a
diogelwch – beth sydd yn
digwydd?

ALMAIR

Sentencing Council has adopted the principle that any fine

“should be sufficiently substantial to have a real economic impact which will bring home to both management and shareholders the need to comply with the legislation and achieve a safe environment for workers and members of the public.”

Health and Safety Offences, Corporate Manslaughter and
Food Safety and Hygiene Offences Definitive Guideline 5
Effective from 1 February 2016

Harm

Health and safety offences are concerned with failures to manage risks to health and safety and do not require proof that the offence caused any actual harm. **The offence is in creating a risk of harm**

Micro

Turnover or equivalent: not more than £2 million

	Starting point	Category range
Very high culpability		
Harm category 1	£250,000	£150,000 – £450,000
Harm category 2	£100,000	£50,000 – £200,000
Harm category 3	£50,000	£25,000 – £100,000
Harm category 4	£24,000	£12,000 – £50,000
High culpability		
Harm category 1	£160,000	£100,000 – £250,000
Harm category 2	£54,000	£30,000 – £110,000
Harm category 3	£30,000	£12,000 – £54,000
Harm category 4	£12,000	£5,000 – £21,000
Medium culpability		
Harm category 1	£100,000	£60,000 – £160,000
Harm category 2	£30,000	£14,000 – £70,000
Harm category 3	£14,000	£6,000 – £25,000
Harm category 4	£6,000	£2,000 – £12,000
Low culpability		
Harm category 1	£30,000	£18,000 – £60,000
Harm category 2	£5,000	£1,000 – £20,000
Harm category 3	£1,200	£200 – £7,000
Harm category 4	£200	£50 – £2,000

ALMAIR

Cyfraith Sifil

- ▶ Dyletswydd i ofalu (duty of care)
- ▶ Methu yn y dyletswydd hwnnw
- ▶ Colled oherwydd y methiant

Rhai diffiniadau pwysig

- ▶ Aseiad Risg – rhaid ei fod yn addas ac yn ddigonol (suitable & sufficient)
- ▶ Cyffredinol - Ymarferol Bosib (as far as practicable)

2. Diffinio Perygl a Risg

- ▶ Pa fath o bethau all achosi niwed i chi neu i eraill?
- ▶ Beth yw Risg?
- ▶ Sut ellir rheoli risg?
- ▶ Sut mae penderfynu beth i'w wneud ynglyn â risgiau?

Meddylwch am weithred cyffredin

Rydych yn gyrru car, ac am
oddiweddu (overtake) car arall
Beth sydd yn rhaid ei ystyried?

Goddiweddyd (Overtaking)

- Tywydd
- Pŵer y car
- Drych (cerbyd yn dod o'r cefn)
- Y ffordd yn glir?
- Y gyrrwr arall – cyflymu, arafu, troi?
- Sgiliau/Hyfforddiant y gyrrwyr
- Y gyfraith

Diffinir PERYGL fel:
Unrhyw beth sydd a'r
potensial i achosi
niwed neu salwch

ALMAIR

Pa fath o bethau all
achosi niwed i chi
neu i eraill?

ALMAIR

Gall Perygl fod yn un:

- ▶ Mecanyddol e.e. peirianwaith
- ▶ Corfforol e.e. llithro ar lawr gwlyb
- ▶ Cemegol e.e. gollwng deunydd peryglus
- ▶ Amgylcheddol e.e. mŵg o egsôst car
- ▶ Biolegol e.e. gwastraff cyffredin
- ▶ Trefniadol e.e. llwyth gwaith afresymol

Peryglon sydd yn anodd i'w hadnabod

► Sŵn



ALMAIR

Peryglon sydd yn anodd i'w hadnabod

- ▶ Sŵn
- ▶ **Cryndod** (Vibration)



Peryglon sydd yn anodd i'w hadnabod

- ▶ Sŵn
- ▶ Cryndod (Vibration)
- ▶ Dwst

Peryglon sydd yn anodd i'w hadnabod

- ▶ Sŵn
- ▶ Cryndod (Vibration)
- ▶ Dwst
- ▶ Cemegau



ALMAIR

Peryglon sydd yn anodd i'w hadnabod

- ▶ Sŵn
- ▶ Cryndod (Vibration)
- ▶ Dwst
- ▶ Cemegau
- ▶ Ystum Gwael



Peryglon sydd yn anodd i'w hadnabod

- ▶ Sŵn
- ▶ Cryndod (Vibration)
- ▶ Dwst
- ▶ Cemegau
- ▶ Ystum Gwael
- ▶ Pwysau Gwaith



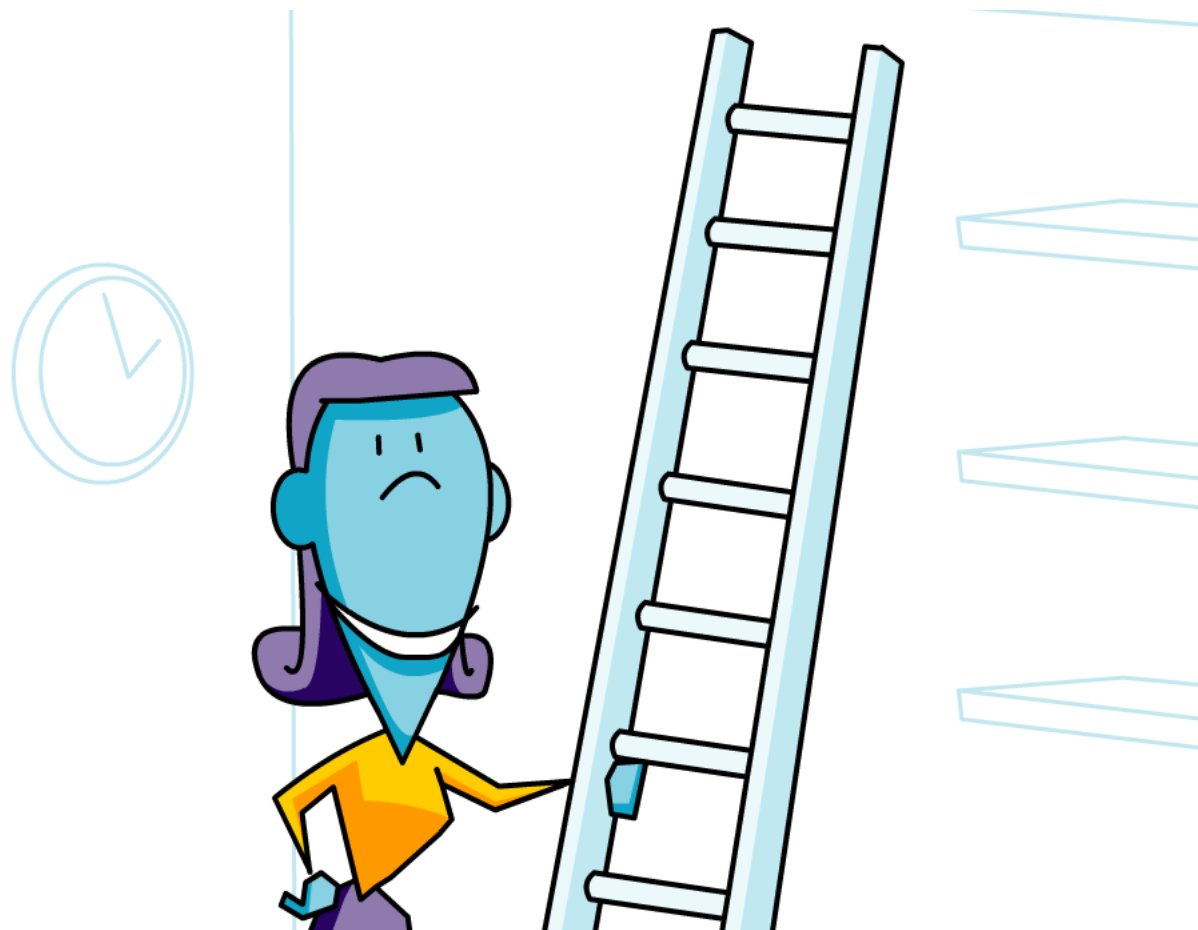
Meddyliwch am bum perygl
yn eich gweithle

ALMAIR

BETH YW RISG?

ALMAIR

A fyddwch chi'n defnyddio'r ysgol?



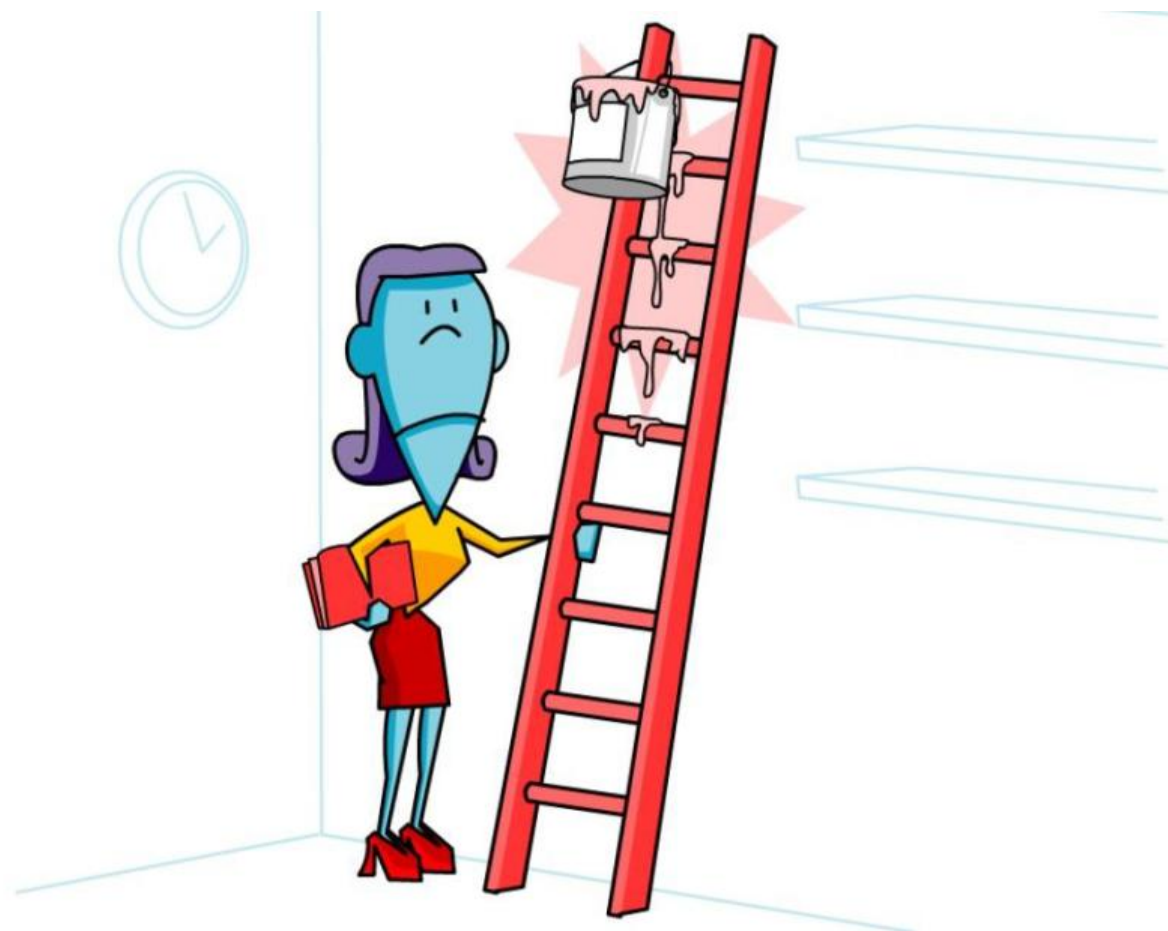
ALMAIR

A fyddwch chi'n defnyddio'r ysgol?



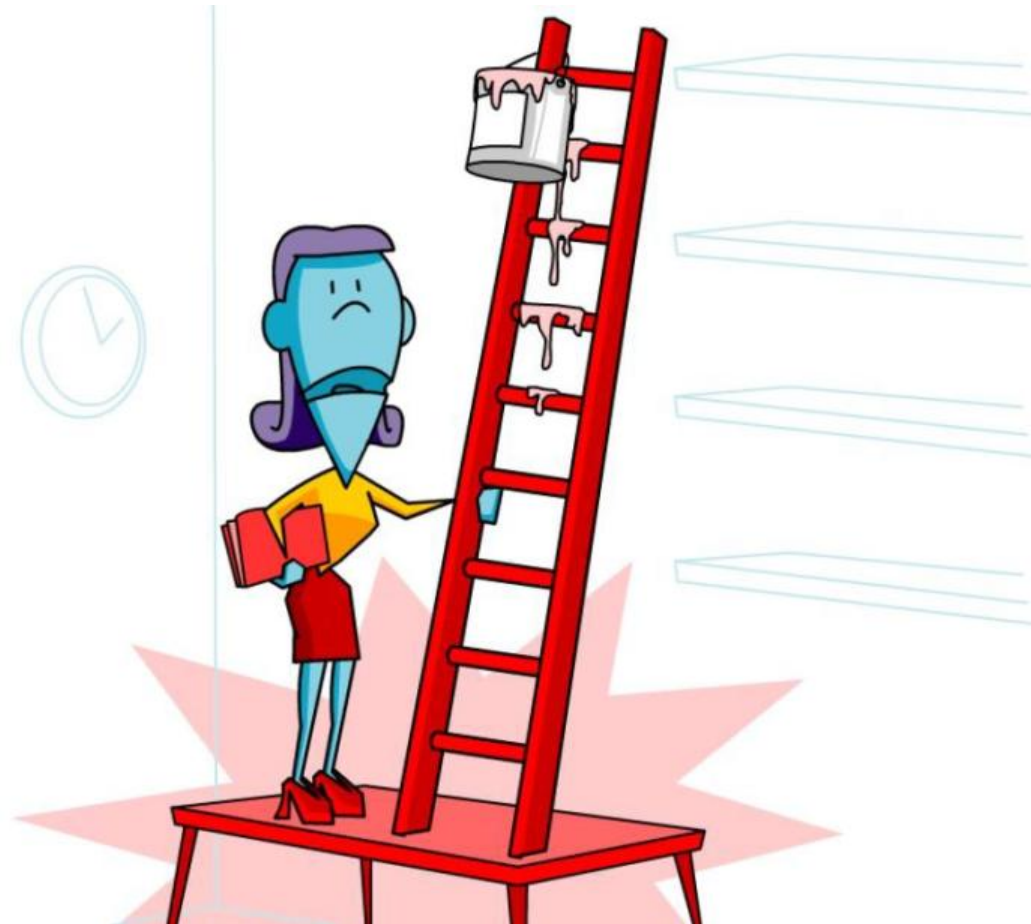
ALMAIR

A fyddwch chi'n defnyddio'r ysgol?



ALMAIR

A fyddwch chi'n defnyddio'r ysgol?



ALMAIR

Beth yw RISG?

RISG yw'r siawns y bydd
rhywbeth yn digwydd sydd
â'r potensial i achosi niwed

Meddylwch am y pum enghraifft
yn ein gweithle – beth yw'r risgiau?

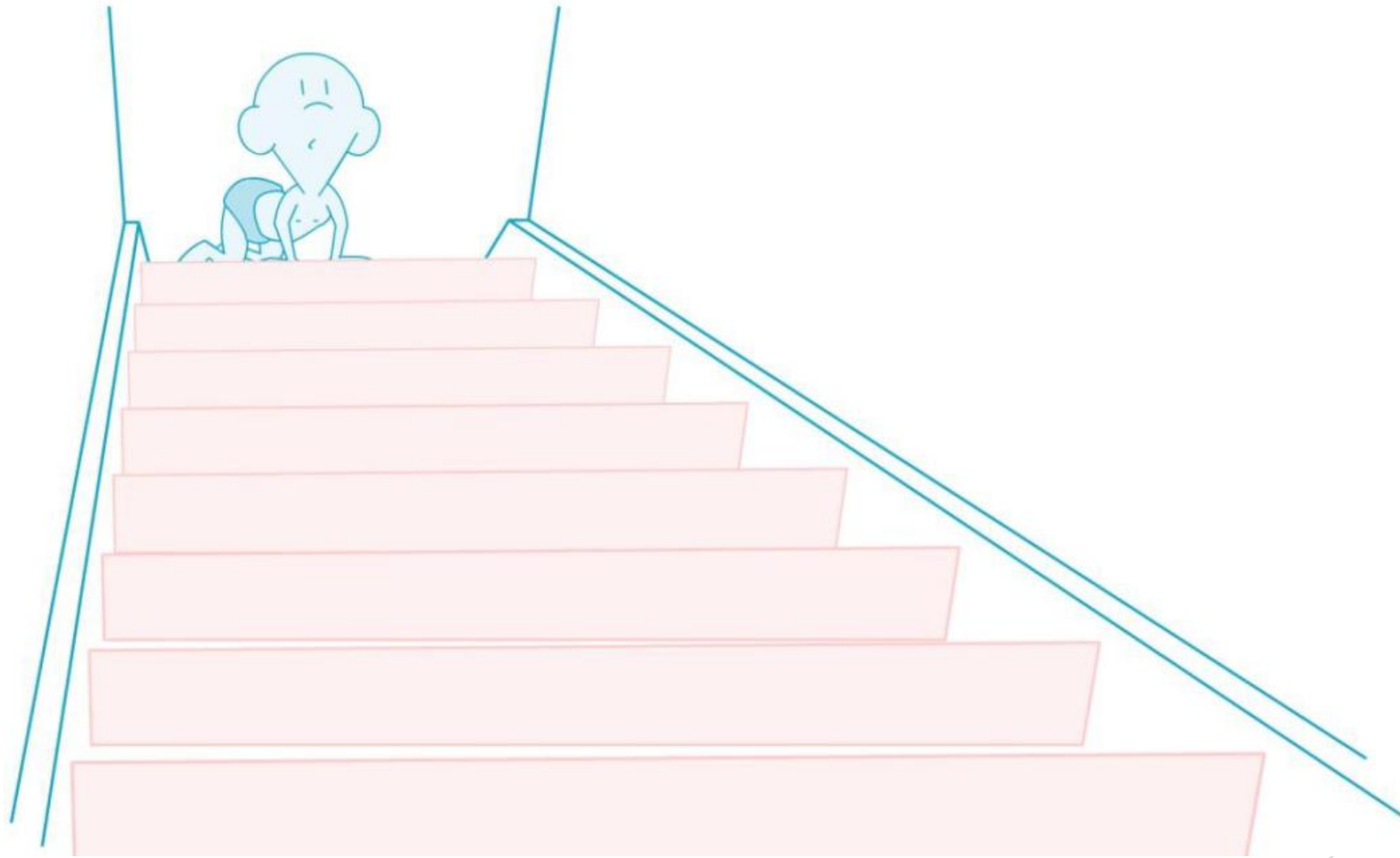


ALMAIR

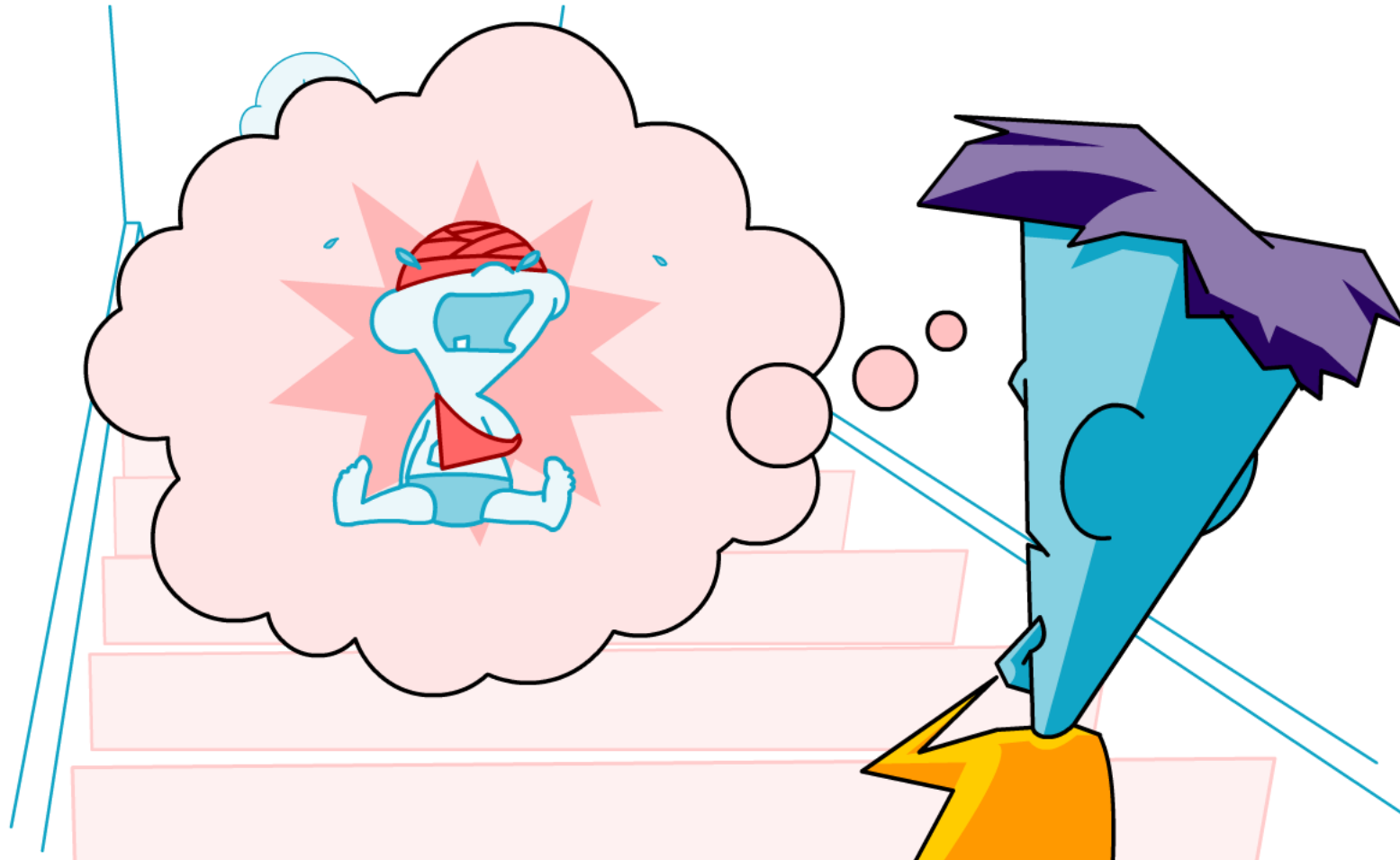
BETH YW ASESAD RISG?

ALMAIR

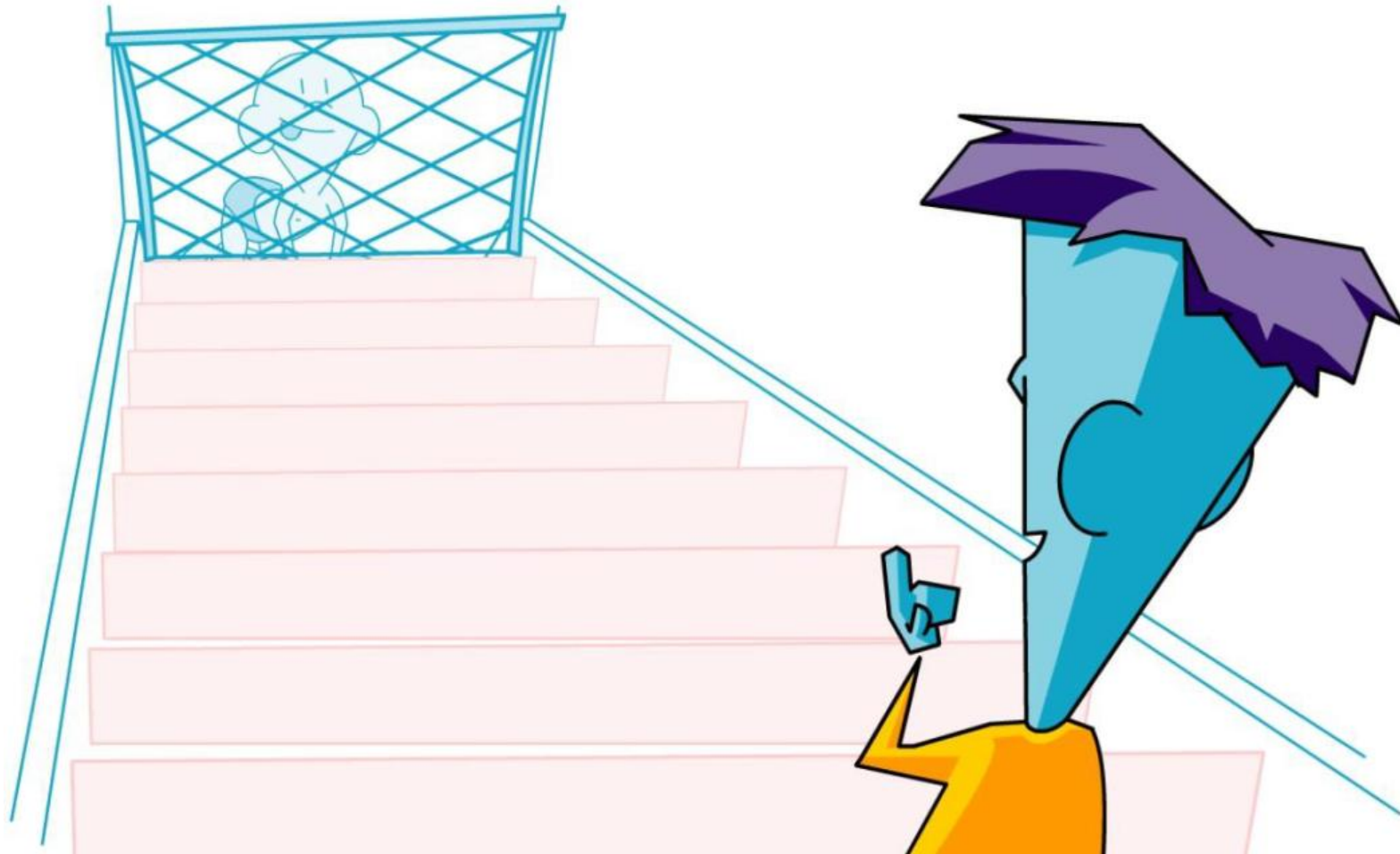
BETH YW ASESIAD RISG?



BETH YW ASESIAD RISG?



BETH YW ASESIAD RISG?



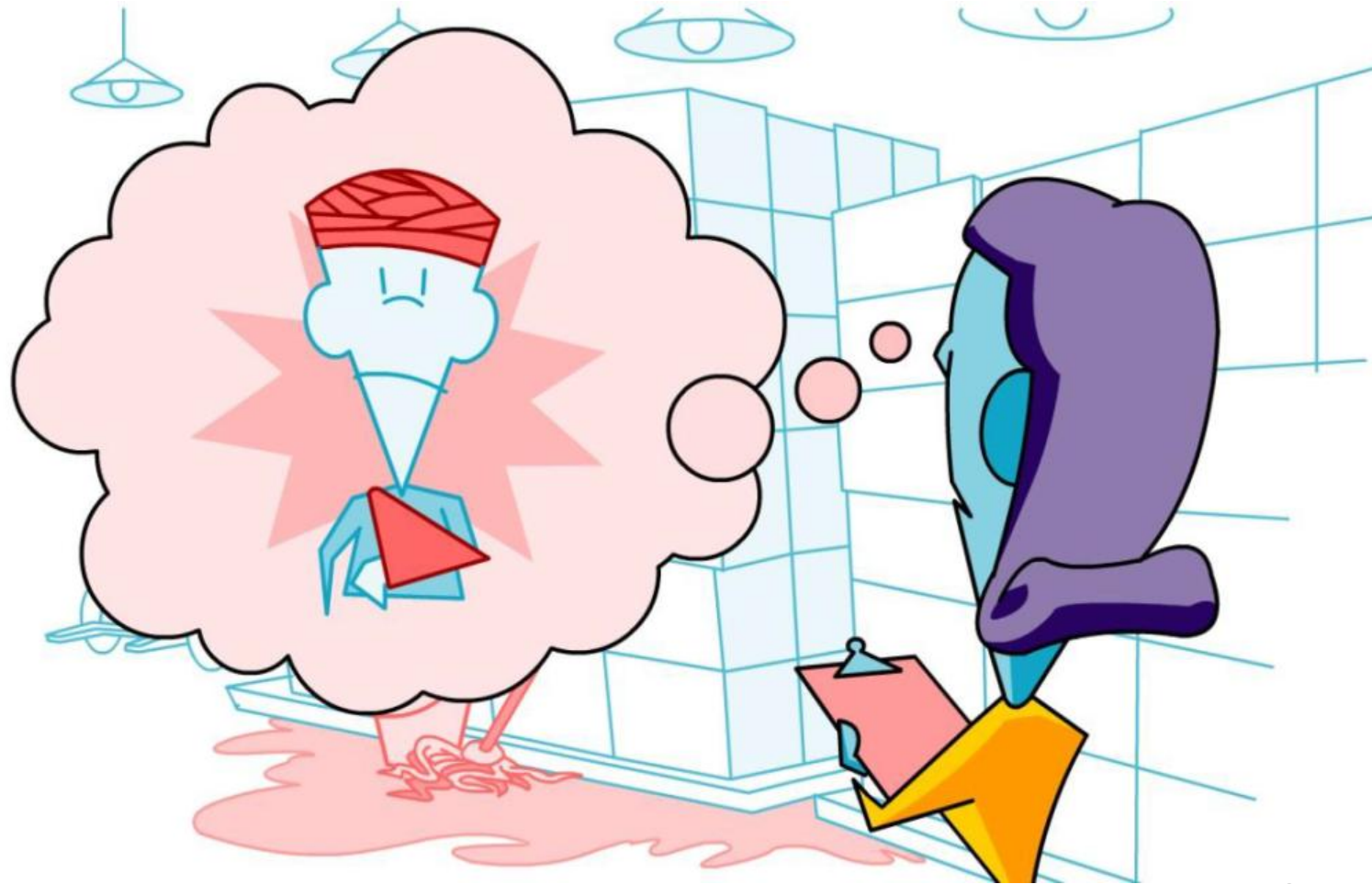
ALMAIR

BETH YW ASESIAD RISG?



ALMAIR

BETH YW ASESIAD RISG?



Rhaid i'ch cyflogwr asesu risgiau yn y gweithle, a dweud wrthoch beth sydd yn rhaid ei wneud i fod yn ddiogel

Y CHI sydd yn gyfarwydd â'ch swydd, felly byddwch yn rhan o'r broses

Sut mae rheoli RISG?

ALMAIR

Sut mae rheoli RISG?

Y ffordd gorau yw i ddidymu'r risg



ALMAIR

Sut mae rheoli RISG?

Os nad oes modd ei ddiddymu, ei leihau



ALMAIR

Sut mae rheoli RISG?

Os nad oes ei leihau'n ddigonol, yn ei reoli drwy rhagofal yn y gweithle
Gosod rhwystr rhyngddoch a'r perygl

ALMAIR

Sut mae rheoli RISG?

Os nad oes ei leihau'n ddigonol, yn ei reoli drwy rhagofal yn y gweithle

- Gosod rhwystr rhyngddoch a'r perygl
- Gweithredu dull ddiogel o weithio

Y dulliau gorau o reoli risg yw'r rhai sydd
ddim yn ddibynol arnoch chi

ALMAIR

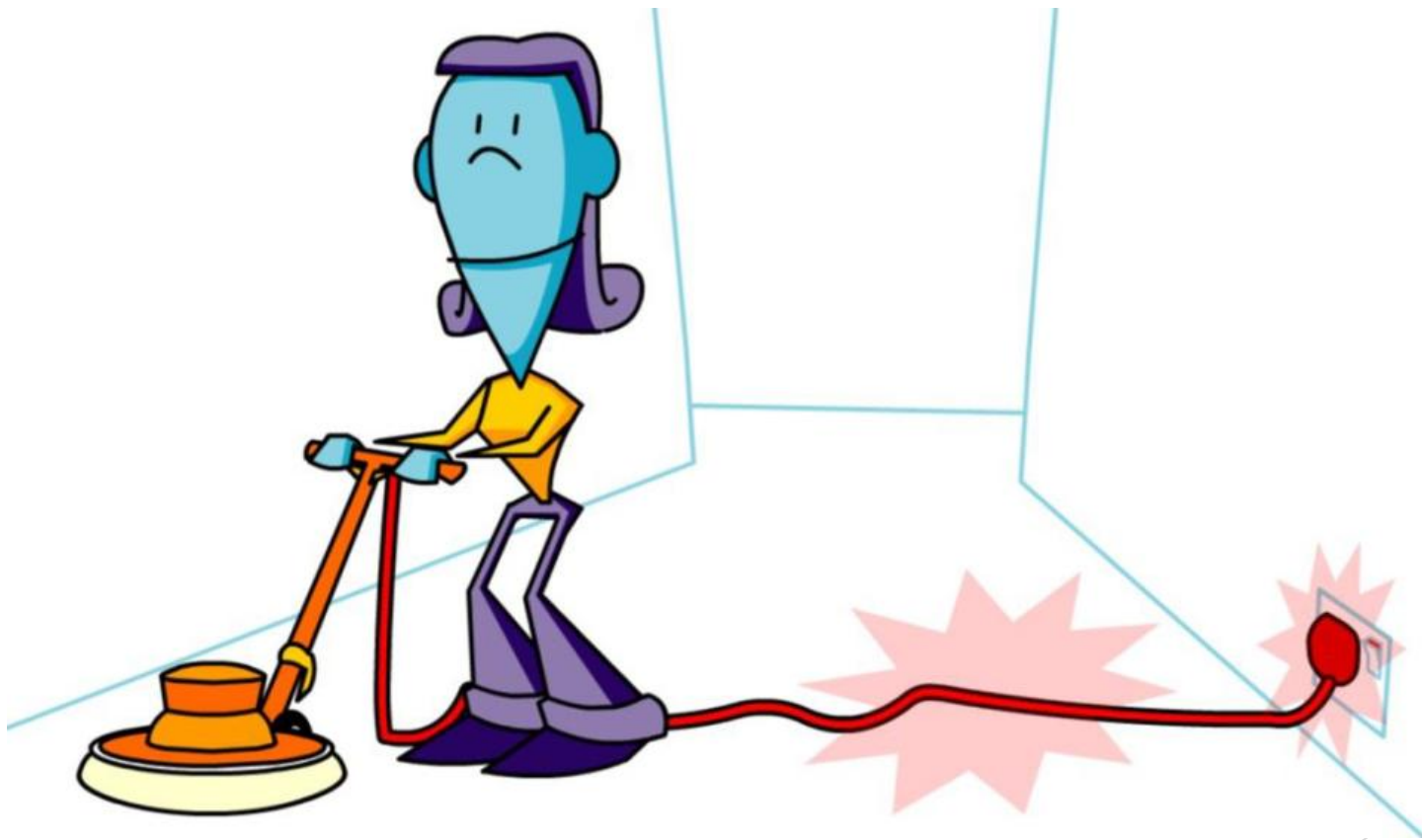
Sut mae rheoli'r pum esiampyl yn eich gweithle?



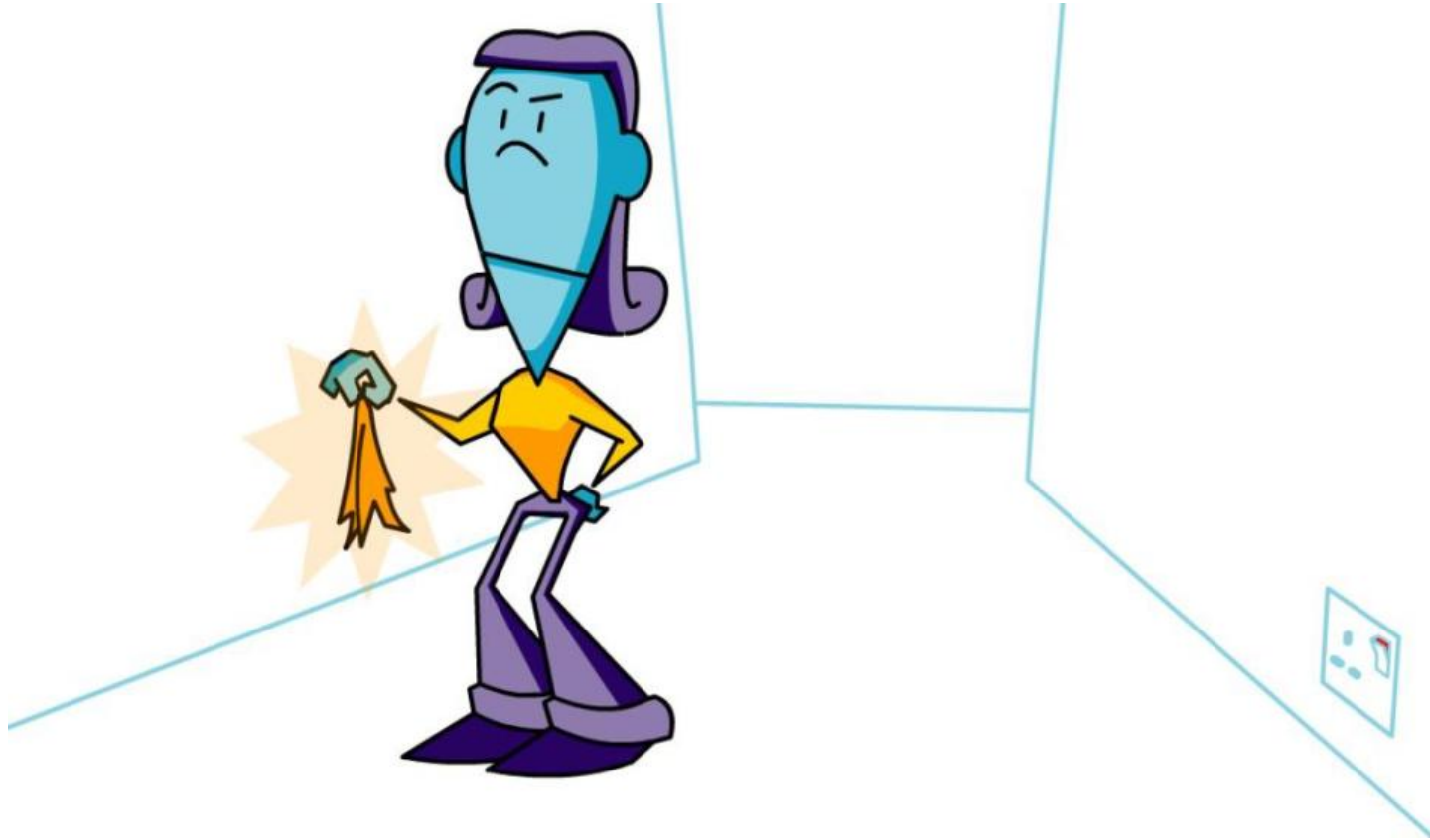
ALMAIR

Sut mae penderfynu beth yw wneud
ynglyn â risgiau?

ALMAIR



ALMAIR



ALMAIR



ALMAIR

Os ydi'r gost (amser, ymdrech, arian neu anghyfleustra) yn fwy na budd y rheolaeth risg, yna gall eich cyflogwr ddewis peidio a'i weithredu



ALMAIR

“Ymarferol Resymol”
“Reasonably Practicable”

ALMAIR

Ydi hi'n ymarferol resymol i reoli'r pum
esiampyl yn eich gweithle?



ALMAIR

Gweithredir Rheolaeth Risg am reswm

Peidiwch meddwl am ffyrdd i'w
hanwybyddu, oherwydd eich bod yn
meddwl bod yr ymdrech, neu'r
amser ychwanegol, yn ormodol.

Prif Bwyntiau Dysgu

- Y math o bethau all achosi niwed i chi neu i eraill
- Beth yw Risg
- Sut mae rheoli risgiau
- Sut mae penderfynu beth i'w wneud ynglyn â risgiau

Rhan Tri: Adnabod Peryglon Cyffredin

Prif Bwyntiau Dysgu

- ▶ Y mathau o beryglon cyffredin
- ▶ Be allwn ei wneud ynglyn â peryglon cyffredin?

Adnabod Peryglon



ALMAIR

Adnabod Peryglon - Swyddfa

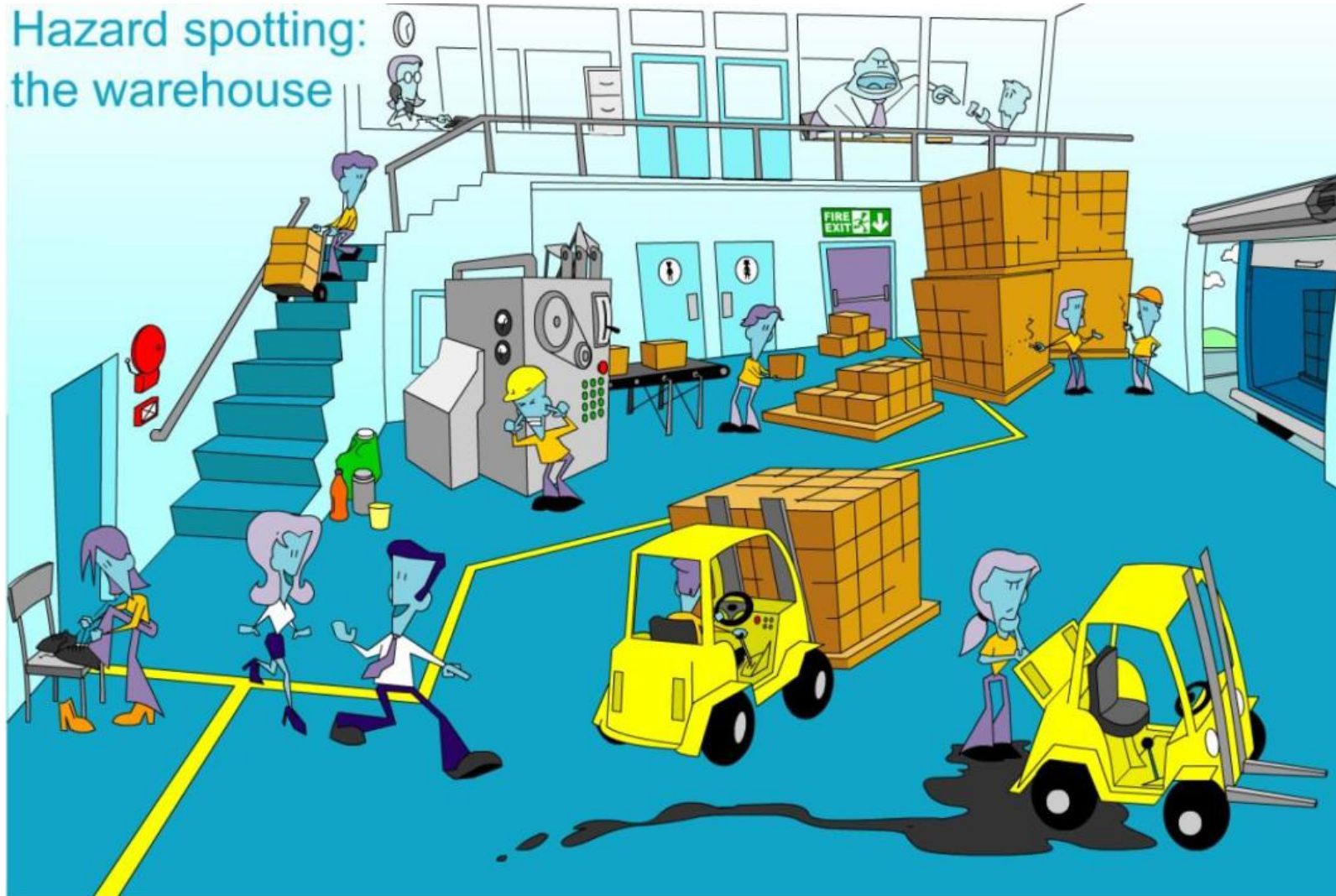
Hazard spotting:
the office



ALMAIR

Adnabod Peryglon - Warws

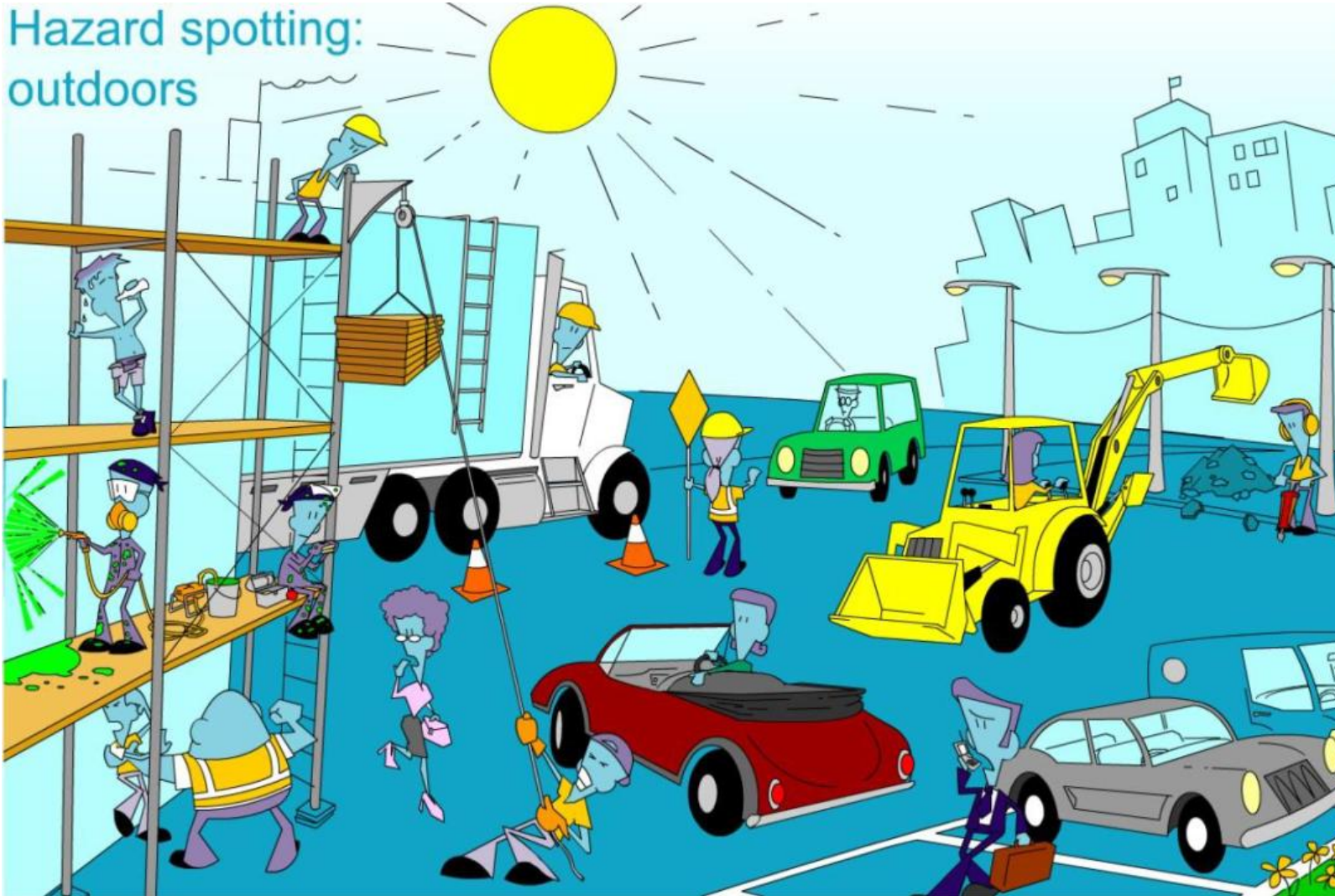
Hazard spotting:
the warehouse



ALMAIR

Adnabod Peryglon – Tu Allan

Hazard spotting:
outdoors



ALMAIR

Adnabod Peryglon – Tu Allan



ALMAIR

Peryglon Cyffredin

- ▶ Trydan
- ▶ Cyfrifiaduron
- ▶ Codi a Symud Pwysau
- ▶ Pwysau Gwaith
- ▶ Cadw tŷ a chyfleusterau
- ▶ Tymheredd a Golau
- ▶ Tân
- ▶ Llithro a Syrthio

Peryglon Cyffredin

- ▶ Tymheredd a Golau
- ▶ Sŵn
- ▶ Bwlio
- ▶ Gweithio ar uchder
- ▶ Trais a bygwth

Peryglon Cyffredin

- ▶ Mewn ac allan (mâs)
- ▶ Diogelwch cludiant
- ▶ Asbestos
- ▶ Cyffuriau ac alcohol
- ▶ Peirianau ac offer
- ▶ Glanweithdra Personol

Rhan Pedwar: Trefnu Digwyddiad

Prif Bwyntiau Dysgu

- ▶ Y broses o drefnu digwyddiad
- ▶ Y gwahanol fathau o risgiau
- ▶ Rhagweld risgiau cyffredin
- ▶ Risgiau annisgwyl
- ▶ Rheoli'r risgiau

Adnoddau Defnyddiol

- ▶ “Guide to health, safety, and welfare at music and similar events” (HSG195)

Rhai anghenion cyfreithiol

- ▶ Yswiriant
- ▶ Aseu Risg
- ▶ Rheoli Risg
- ▶ Hyfforddi
- ▶ Rhagofal yn y gweithle
- ▶ Offer amddiffyn personol
- ▶ Adnoddau Lles

Rhai anghenion cyfreithiol

- ▶ Rheoliadau CDM 2015

Rhai risgiau cyffredin cyn/wedi digwyddiad

- ▶ Mewn/Allan
- ▶ Rheolaeth Cerbydau
- ▶ Tân
- ▶ Trydan
- ▶ Baglu a syrthio
- ▶ Gweithio ar uchder

Rheoli Risg (cyfnod paratoi/dymchwel)

- ▶ Stiwardio/Diogelwch
- ▶ Cynllunio ymlaen llaw
- ▶ Sicrhau cymhwyster contractwyr
- ▶ Archwilio
- ▶ Aseu risg yn gyson (a'r pwysigrwydd o gofnodi)
- ▶ Ymchwilio i ddamweiniau

Rhai risgiau cyffredin yn ystod digwyddiad

- ▶ Mewn/Allan
- ▶ Rheolaeth Tyrfa
- ▶ Tân
- ▶ Trydan
- ▶ Baglu a syrthio
- ▶ Strwythurau yn anniogel
- ▶ Sŵn (staff a'r cyhoedd)

Ffactorau all effeithio risg

- ▶ Amser cychwyn/gorffen
- ▶ Math o ddigwyddiad
- ▶ Lleoliad
- ▶ Artistiaid
- ▶ Math o gynulleidfa

Rheoli Risg

- ▶ Stiwardio/Diogelwch
- ▶ Cynllunio ymlaen llaw
- ▶ Archwilio
- ▶ Aseu risg yn gyson (a'r pwysigrwydd o gofnodi)
- ▶ Ymchwilio i ddamweiniau

Rheolaeth Tyrfa (Crowd Management)

- ▶ Rhagweld niferoedd
- ▶ Amser agor/cau
- ▶ Y gofod sydd ar gael
- ▶ FIST – Grym, Gwybodaeth, Gofod, Amser.

Rheolaeth Tyrfa (Crowd Management)

- ▶ 1 person i bob m^2 (cyfforddus)
- ▶ 5 person i bob m^2 (uchafswm)
- ▶ 7 person i bob m^2 (peryglus)

Cynllun Argyfwng

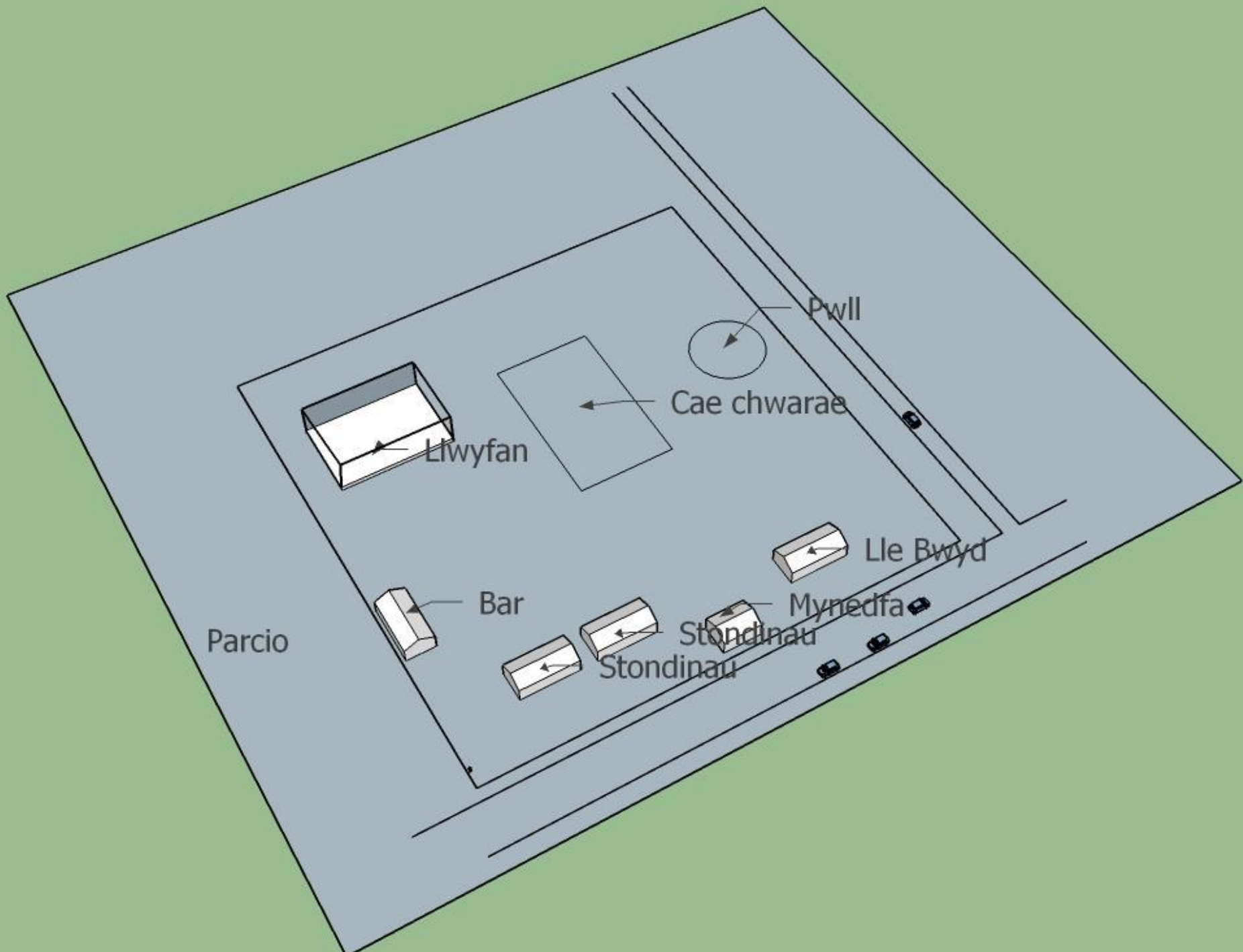
- ▶ Lefelau o argyfwng
- ▶ Gwybodaeth – stiwardiaid, cyhoedd
- ▶ Gwasnaethau Brys
- ▶ Cynllun gwagio

Ymateb Bobl mewn Argyfwng

- ▶ Panic
- ▶ Edrych am eu teulu/ffrindiau
- ▶ Cynnig Cymorth i eraill
- ▶ Rhedeg i ffwrdd
- ▶ Ceisio Mynd Allan (Mas)
- ▶ **Gwneud Dim (Behavioural Inactivity)**

Cynllunio Lleoliad

- ▶ Mynedfeydd/Allanfeydd
- ▶ Trafnidiaeth (cyn, yn ystod, ac wedi'r digwyddiad)
- ▶ Symud bobl o gwmpas yr ardaloedd
- ▶ Gweithgareddau



CWESTIWN?

ALMAIR

Mentrau

laith

Cymru

DIOLCH

ALMAIR